

# 测量天线解决方案

提供天线/外壳/连接器一站式服务



测量天线：方案成熟支持GNSS四系统全频段信号，毫米级定位精度

天线板：高频波段，方向性强，精度高，可实现三星七频及四星全频

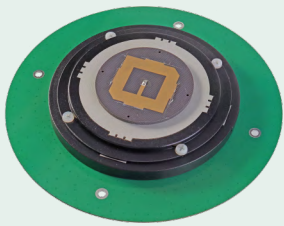
外壳：强度高，款式多及可定制开发外形

连接器/线缆：款式多，结构丰富

可定制化服务：根据不同应用场景及要求，帮客户定制产品



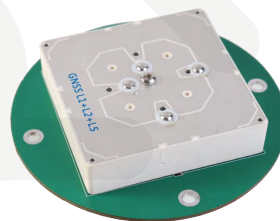
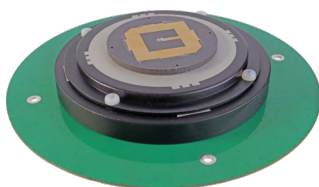
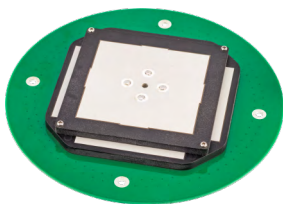
## 天线板



支持GNSS四系统全频段信号，毫米级定位精度，相位中心稳定，抗干扰能力强，可承受恶劣的工作环境，电磁兼容性好。

### 特点：

- 收星效果好
- 增益高
- 抗干扰性能好
- 个性化尺寸定制



## 天线外壳



天线外壳采用工程塑料具备良好的韧性，并加入抗UV材质，抗氧化强，可长期在户外使用，可根据客户需要搭配不同的防撞圈。结构方面采用了预留硅胶槽以及卡扣式安装方式。

### 特点：

- 款式多
- 搭配防撞条
- 卡扣式结构装配方便



STA-45H



STA-101



STA-107



STA-5005



STA-4004



STA-901-WK

全频车载定位天线，内置高精度定位天线，该天线采用陶瓷叠层内置天线支持GPS、BDS、GLONASS、GALILEO频段，该天线重量轻，定位快。可根据不同需求定制。



**特点：**

- 款式多
- 四系统全频
- 重量轻



STA-505A



STA-501A



STA-404A



STA-101



STA-107



STA-35H

## 天线底座

天线底座杆子采购高强度铝合金材料，底座有多种款式，根据天线外壳大小，可搭配不同强度底座。



**特点：**

- 款式多
- 材质轻量化
- 强磁力
- 个性化定制



STA-DZ01



STA-DZ02



STA-DZ03



STA-DZ04



STA-DZ05



STA-DZ06

## 授时天线



授时天线是提供精确时钟信号的授时一体化天线，天线集成授时模块，能满足目前通信基站设备授时一体化设计的需求。授时天线能为基站、电力设备、航海等提供精确时钟，尤其为移动通信提供高精度时钟同步信号。

### 特点：

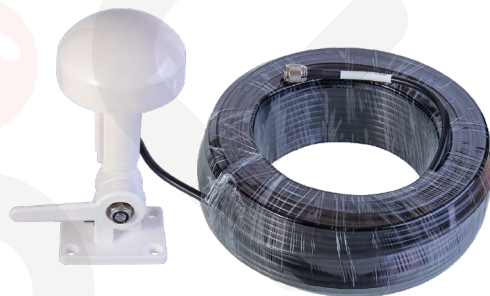
- 适应性高
- 防水、防紫外线
- 可靠性高
- 单元增益高



STA-120

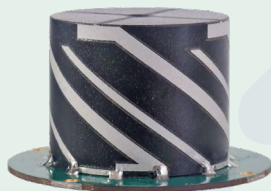


STA-473



STA-67301

## 四臂螺旋天线

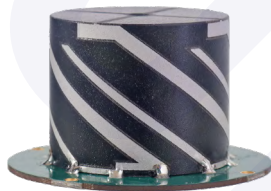


采用四臂螺旋设计方案，实现相位中心与几何中心的重合，将天线对测量误差的影响降低到最小。天线单元增益高，方向图波束宽，确保低仰角信号的接收效果，在遮挡较严重的场合仍能正常收星，如航空设备倾斜飞行时也能正常工作。

无人机天线采用四臂螺旋方案，工作频带宽，可同时接收多系统多频点信号。天线单元低仰角增益高，保证了天线在信号遮挡环境下仍能正常接收卫星信号。广泛应用于无人机植保、无人机巡线、无人机安防等领域。

### 特点：

- 体积小
- 重量轻
- 低负载



STA-903C



STA-901



STA-301



STA-103



STA-201



STA-609

## 接收机整机



STA2310 RTK、PPK同步配置，一套设备，多功能使用系统，使用PPK机轱端，可兼容各大平台基站，节约成本。

### 特点：

- IP65防护等级
- 车规级CPU
- 支持250K/500K CAN总线9-36V宽压
- 5W内置大功率电台，覆盖范围5-10公里
- 支持以太网和4G同时在线



CH2310



2410



STA-UIM-690A

## 连接器/线缆组件



相关测量天线的连接器有TNC系列，SMB系列及BNC系列等产品，有多种结构类型，可达到IP67防水要求。线缆组件根据客户要求制作普通型号及弹簧型，注塑型，外皮铠装保护。

### 特点：

- 连接器类型丰富
- 车加工金属材质
- 可加工弹簧线
- 插损低
- 可定制化要求；测试设备全



## 适用领域



广泛应用于：大地测绘、海洋测量、航道测量、疏浚测量、地震监测、桥梁变形监控、山体滑坡监测、码头、打桩机、推土机、割草机、智能农机等自动作业场合。

## 深圳市思大射频技术有限公司

深圳市龙岗区横岗街道大康路36号明捷科技园G栋3楼

邮箱：13632514005@139.com

电话：0755 - 8932 5106

网址：www.sz-sta.cn

手机：13632514005



业务联系